

2020 年總統大選作票鐵證

馬自恆博士

2020 大選，蔡英文大勝 260 萬票，每個人都知道這是作票的結果，但問題是他們怎麼做到的？有什麼證據可以證明發生了系統性的作票？

民進黨經過了十多年的經驗累積，已經從以前冒領冒投，有效票作成廢票的小打小鬧，進步到今天的數百萬票級的大規模集體作票。

大規模作票手段大致分為三類：

灌票：把不存在的票放進票箱，或是無中生有地唱出票。會造成投票數增加。

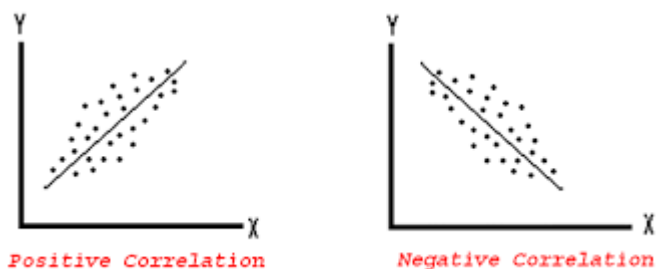
換票：把一個人的票唱成另一個人的票。投票數不變。

偷票：把特定候選人的票偷走，或不計票。會造成投票數減少。

換票的行為沒有辦法從數據上驗證，但是如果不平衡運用，可以從數據上看出灌票偷票的行為模式。民進黨為了一棒子把國民黨的士氣打散，做出了 260 萬票的天大差距。而這次選舉，投票率只比 2018 年的選舉多出 8% 左右。大家懷疑作票，第一個直覺就是灌票，但是就算灌了 8% 的票，也達不到 260 萬，所以幾乎沒有人敢發聲質疑做票。但是如果把偷票納入考量，真象就浮出水面了。假設灌了 200 萬票，偷了 100 萬票，實際的投票數只增加了 100 萬，但是造成的差距是 300 萬票。

民進黨露出馬腳的關鍵在於他們誤以為「灌票夠多就不用偷票，偷票夠多就不用灌票」。造成了統計上出現繆誤。

如果我們取兩個參數，比方說 X 代表身高， Y 代表體重，這兩個參數在統計上可能有相關性。我們都知道，平均說來，愈高的人體重相對也愈重，這種關係叫正相關。如果我們把一大群人的身高體重標示在平面上，就會顯現出下面左邊的模式。

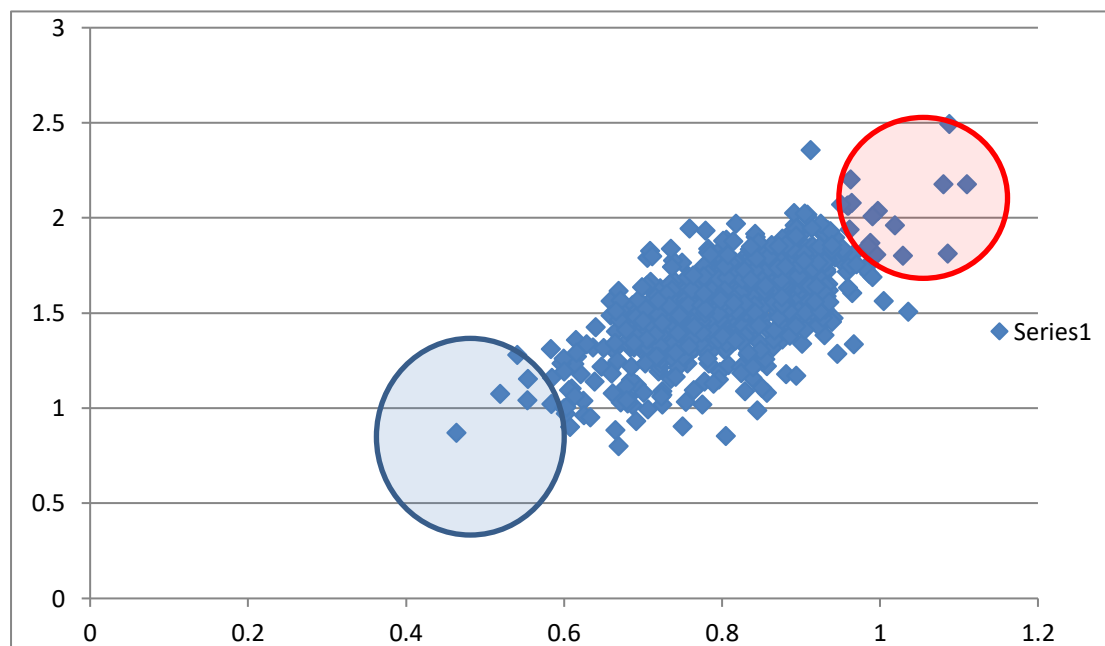


如果出現右邊的模式，就表示兩個參數之間是負相關的，兩者之間的關係是此消彼長的。

我們定義兩個參數， X 叫**韓國瑜相對支持度**，是韓國瑜 2020 年的得票數除以 2018 年國民黨候選人的得票數； Y 叫**蔡英文相對支持度**，是蔡英文 2020 年的得票數除以 2018 年民進黨候選人的得票數。比方說，2018 年候友宜在某個里得了 1000 票，而 2020 韓國瑜在這裡拿到 800 票， $X=0.8$ ；2018 年蘇貞昌在這裡拿到 1000 票，而 2020 年蔡英文在這裡拿到 1200 票， $Y=1.2$ 。

毫無疑問，X 和 Y 應該是負相關的。韓國瑜相對支持度增加愈大，蔡英文相對支持度就應該減少愈多，反之亦然。即使有例外，好比說某些矮子的體重會比高個兒重，但是只要樣本夠大，應有的相關性必然會顯現出來。

但是根據 2020 在新北市的 1032 個里的韓國瑜相對支持度和蔡英文相對支持度所標出的圖表竟然是這樣的：



韓國瑜相對支持度和蔡英文相對支持度竟然是正相關。這在人類文明史上必然是第一遭。之所以會發生這樣的奇蹟是因為這場選舉完全由系統性的作票主導結果。應該出現的負相關性被「灌票夠多就不用偷票，偷票夠多就不用灌票」的作票心理吞沒了。

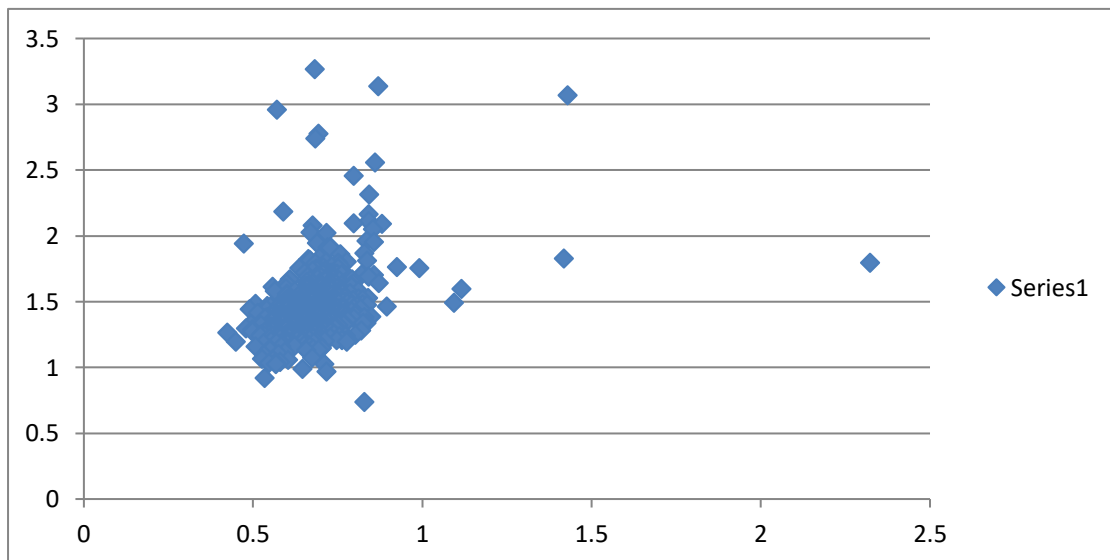
上面藍圈中的數據就是偷票而忘了灌票的結果，紅圈是灌票而忘了偷票的結果。我們看一下實際的數據：

龍崗里	2543	-24.8021	0.463855	0.870647
兩湖里	2320	-13.3194	0.519126	1.074534
萬壽里	2323	-3.58163	0.540698	1.28
豐林里	2282	-16.6903	0.553333	1.041322
金圳里	2065	-9.45119	0.554404	1.154696
望古里	2476	-12.8449	0.583333	1.311111
瑞平里	237	-9.69662	0.583658	1.021563
太平里	238	-4.19878	0.584687	1.160772
弘道里	2016	0.421393	0.597015	1.234414
泰平里	2541	-12.8082	0.599581	1.261981
碩仁里	2499	-13.228	0.6	1
猴硐里	2497	-10.3327	0.6	1.192857
光明里	2285	-13.9125	0.602041	0.970803
吉林里	2544	-8.95534	0.602871	1.005128
石底里	2471	-7.68758	0.60625	1.094444
美豐里	2556	-16.1875	0.607438	0.901163

德茂里	1	-9.60415	0.609756	1.102757
八賢里	11	-6.37206	0.613208	1.233645
永定里	2284	-9.85039	0.613757	1.064378
尖鹿里	7	-3.89655	0.615023	1.357995
灰磘里	1617	-2.88138	0.615385	1.292035
福連里	2547	-3.05085	0.616197	1.272109
茂林里	9	-10.8189	0.620915	1.178571
溪底里	2340	-10.639	0.624454	1.039711
光復里	2498	-12.3678	0.625	0.963636
仁里里	2554	2.853315	0.628571	1.336283
魚行里	2539	-13.305	0.633218	0.953307
新山里	2516	-6.98956	0.636905	1.318681
屯山里	33	-4.03264	0.638968	1.139089
圳生里	995	8.360169	0.640097	1.427536

在 30 個韓國瑜相對支持度掉最多的里中，只有 3 個里的投票率增加，90% 的投票率下降。然而在所有 1032 個里中，只有 70 個里的投票率是下降的，只佔 6.8%。而在和蔡英文相對支持度增加最多的前 400 個里，沒有一個投票率是下降的！顯而易見，蔡英文增加的得票數中，大量來自灌票，而韓國瑜減少的得票數中，大量是偷票的結果。

高雄的圖雖不像新北市明顯，但一眼也可以看出也是正相關的。



台灣的「民主奇蹟」會讓世人笑掉大牙。我很想聽聽常常以專家身份出來解讀數據的人有什麼說法？吳統雄？黃介正？彭文正？游盈隆？駱明慶？林明仁？

我整理出來的資料在這裡：

<https://drive.google.com/open?id=1gA8fQNDiCo67Q8lANAzxlcTRXwvyS1f>